

Votre Projet Auto avec Cetelem : c'est bien + que du crédit...

Leader du crédit à la consommation, Cetelem vous propose le meilleur de son savoir-faire en matière de financement. Et parce que vos exigences vont au-delà, nous vous réservons bien d'autres avantages pour vous accompagner avant, pendant et après votre achat.

**Un Prêt adapté
à votre projet et à votre budget**

Vous profitez rapidement d'un prêt clé en main, pour financer votre véhicule ainsi que les frais annexes.

**Des services Cetelem
pour vous simplifier la vie**

Jour après jour avec Cetelem, vous ne savourez que les bons côtés de votre vie d'automobiliste.

**Cetelem Crédit Conso
ESPACE FINANCE LP**

1915 AV MARECHAL JUIN - BP 37186
30914 NIMES CEDEX 2

Tél 04 66 04 75 75



Nos partenaires :

Entretien

Produit de Gras Savoye Concept - SA au capital de 100 000 €, n°423 400 258 RCS Nanterre Siège Social : 2 à 8, rue Ancele 92 200 Neuilly-sur-Seine.

Garantie Mécanique

Produit de CARDIF-Assurances Risques Divers, SA au capital de 13 440 000 €, n°308 896 547 RCS Paris, Siège Social 5 avenue Kleber 75116 Paris et de AXA Assistance France Assurances, SA au capital de 7 275 660 €, n°451 392 724 RCS Nanterre, Siège Social 12 bis boulevard des Frères Voisin 92130 Issy Les Mouligneaux - Entreprises régies par le Code des assurances, géré par Gras Savoye Concept, SA au capital de 100 000 €, n°400 258 RCS Nanterre, Siège Social 2 à 8 rue Ancele 92200 Neuilly-sur-Seine - Société de courtage d'assurances n° Orias 07 019 132 consultable sur www.orias.fr

Services Maxi Auto

Produit souscrit par Cetelem par l'intermédiaire de DSP Affinity, SA au capital de 723 572,94 €, n° 429 674 690 RCS Paris, Siège Social 152 avenue de Malakoff 75016 Paris, auprès de GAN Eurocourtage IARD, SA au capital de 8 055 564 € n° 410 332 738 RCS Paris Siège Social 8/10 rue d'Astorg 75383 Paris cedex 08, géré par GOS, SA au capital de 45 735 €, n° 423 440 585 RCS Nanterre, Siège Social 95 rue Saint Lazare 75009 Paris - Société de Courtage d'assurances n° Orias en cours d'enregistrement - Prestations d'assistance par Coris Assistance, SA au capital de 57 000 €, n° 429 133 580 RCS Paris, Siège Social 8 rue Auber 75009 Paris.

Protexio Carte Plus

Produit de CARDIF-Assurances Risques Divers, SA au capital de 13 440 000 €, n°308 896 547 RCS Paris, Siège Social 5 avenue Kleber 75116 Paris, géré par CPP France SA au capital de 500 000 € n° 443 369 616 RCS Nanterre, Siège Social 120 rue Jean Jaurès 92300 Levallois-Perret - Société de courtage d'assurance n° Orias 07 1005 358 consultable sur www.orias.fr

VivAssistance Plus

Services d'assistance d'AXA Assistance France Assurances, SA au capital de 7 275 660 €, n°451 392 724 RCS Nanterre, Siège Social 12 bis boulevard des Frères Voisin 92130 Issy Les Mouligneaux - Entreprise régie par le Code des Assurances.

Garantie Accident

Produit de Cardif Assurances Risques Divers, SA au capital de 13 440 000 €, n°308 896 547 RCS Paris, Siège Social 5 avenue Kleber, 75116 Paris - Entreprise régie par le Code des Assurances.

Protexio Juridique

Produit de JURIDIQA, SA au capital de 8 377 134,03 €, n° 572 079 150 RCS Versailles, Siège Social 1 Place Victorien Sardou 78160 Marly le ROI - Entreprise régie par le Code des assurances.

Vivaleur

Produit de CARDIF-Assurances Risques Divers, SA au capital de 13 440 000 €, n°308 896 547 RCS Paris, Siège Social 5 avenue Kleber, 75116 Paris - Entreprise régie par le Code des assurances. Les produits d'assurance et d'assistance mentionnés ci-dessus sont souscrits et proposés sous marque Cetelem par BNP Paribas Personal Finance, établissement de crédit - S.A., au capital de 440 276 718 €, Siège social : 1, Boulevard Haussmann 75009 Paris - 542 097 902 RCS Paris. Etablissement de crédit agissant en qualité de société de courtage en assurance, N° ORIAS 07 023 128 (www.orias.fr).

Les Entreprises d'assurances et les Sociétés de courtage d'assurance sont soumises à l'Autorité de Contrôle des Assurances et des Mutuelles 61 rue Taitebout 75009 Paris. Etablissement de crédit agissant en qualité de société de courtage en assurance, N° ORIAS 07 023 128 (www.orias.fr).

Ces produits et services vous sont proposés par :

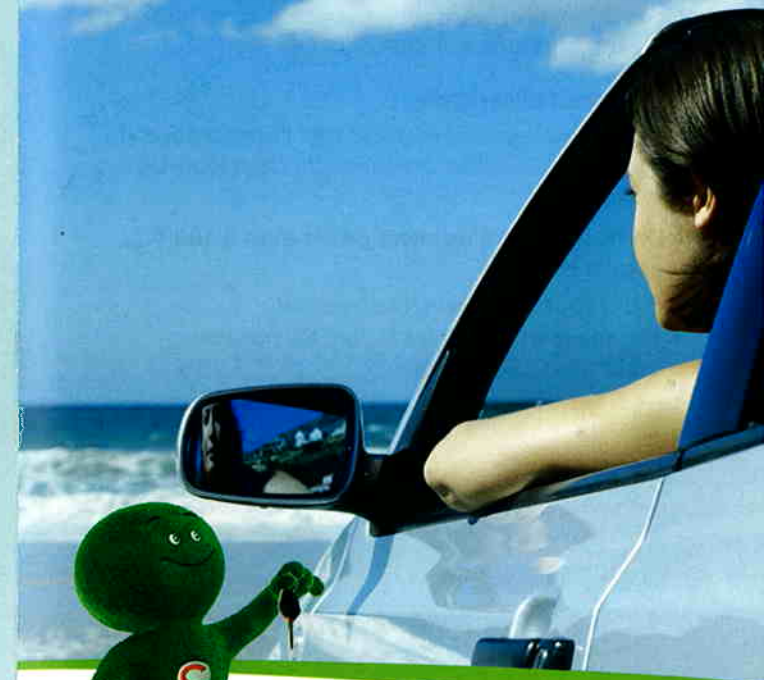


Donnons de l'avenir à vos projets

Cetelem est une marque du groupe BNP Paribas Personal Finance - Etablissement de crédit - S.A. au capital de 440 276 718 €. Siège social : 1, Boulevard Haussmann 75 009 Paris - 542 097 902 RCS Paris. Etablissement de crédit agissant en qualité de société de courtage en assurance, N° ORIAS 07 023 128 (www.orias.fr).

Auto

Pour bénéficier d'une offre qui tient la route, contactez Cetelem.



Ref. : 100 58 524 IN - Crédits privés - Digital Vision - Condis - 10008 - RCC



Donnons de l'avenir à vos projets

Cetelem projet **AUTO**

> Financer

- **Véhicule neuf ou d'occasion, un prêt adapté à votre projet.**
Nous finançons votre projet avec ou sans apport : il y a toujours une solution Cetelem.

> Un accord ultra rapide :

Vous recevez votre financement **dès l'acceptation** de votre dossier et après expiration du délai légal de rétractation.

> Un financement de votre projet auto à 100 %... et plus :

- Sans apport personnel nécessaire.
- Financement possible des achats annexes : carte grise, GPS, lecteur CD, pose d'alarme...

Vous achetez un véhicule neuf

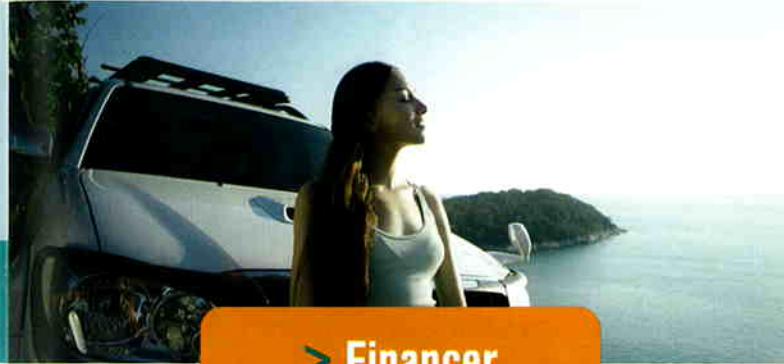
Pour un prêt personnel de 10 000 € sur 48 mois au TEG fixe de 6,8 % au 01/10/2008.

Vous remboursez alors 48 mensualités de 238,91 € hors assurance facultative et le coût total de votre crédit sera de 1 467,68 €.

Vous achetez un véhicule d'occasion

Pour un prêt personnel de 7 600 € sur 36 mois au TEG fixe de 9,77 % au 01/10/2008.

Vous remboursez alors 36 mensualités de 240,51 € hors assurance facultative et le coût total de votre crédit sera de 1 134,36 €.



> Financer

> Vos remboursements facilités :

- Commencez à rembourser votre crédit **plus tard**⁽¹⁾ avec l'option Crédit Report.
- Pour tout crédit supérieur à 12 mois, 2 possibilités accessibles après six mois de remboursement⁽²⁾ :
 - Augmentez votre mensualité en la multipliant au maximum par 3 pour accéder à une durée de crédit plus courte.
 - Diminuez votre mensualité de 30 % maximum et remboursez sur une durée plus longue. Votre mensualité ne peut pas être inférieure à 50 €.
- Profitez de 2 reports de mensualité par an.⁽³⁾



(1) Le report produit des intérêts au taux en vigueur sur le contrat. (2) Sous réserve d'acceptation de votre dossier, conditions disponibles sur votre contrat. (3) Sous réserve d'être à jour dans vos remboursements et de ne pas avoir déjà bénéficié d'un report dans les 6 derniers mois.

> Assurer et Assister

- Cetelem vous propose des garanties.*

> D'assistance :

- 24h/24 et 7j/7, sans franchise kilométrique.
- Partout en Europe, même devant chez vous.
- Si nécessaire, véhicule de prêt pour 7 jours.

> D'entretien :

La garantie optionnelle maintenance couvre l'ensemble des dépenses liées à l'entretien courant de votre voiture ainsi que le remplacement des pièces d'usure.

> Mécanique :

Pour toute panne ou casse fortuite des principaux organes du véhicule :

- prise en charge des frais de réparation,
- si besoin, remorquage vers un garage,
- véhicule de remplacement ou transport jusqu'à votre domicile.

> Lors de la revente :

Vous bénéficiez d'une annonce offerte dans "La Centrale des Particuliers".

* Voir mentions légales au dos de ce document.

Prestations proposées	Une voiture d'occasion		Une voiture neuve	
	Offre Confort	Offre Budget	Offre Confort	Offre Budget
Assistance		●		
Entretien			●	
Prolongation de la garantie "Garantie Mécanique"*	●		●	
Remboursement de franchise et garantie du contrôle technique (Service Maxi Auto)	●	●		●
Perte financière				●
Annonce à la Centrale des Particuliers	●	●	●	●
	De 19 à 25 € TTC	À partir de 13 € TTC	De 36 à 83 € TTC	De 16 à 31 € TTC

* Durée de carence limitée à 24 mois maximum dans le cadre de l'Offre Confort VN pour 14 €/mo

Des chiffres clés

Montant emprunté : supérieur à 1 524 €

Durée du prêt personnel :

- > Jusqu'à 60 mois pour une voiture neuve
- > Jusqu'à 48 mois pour une voiture d'occasion

TEG fixe au 01/10/2008 (selon le montant et la durée du crédit) :

- > De 4,50 % à 9,77 % pour une voiture neuve
- > De 5,50 % à 9,77 % pour une voiture d'occasion